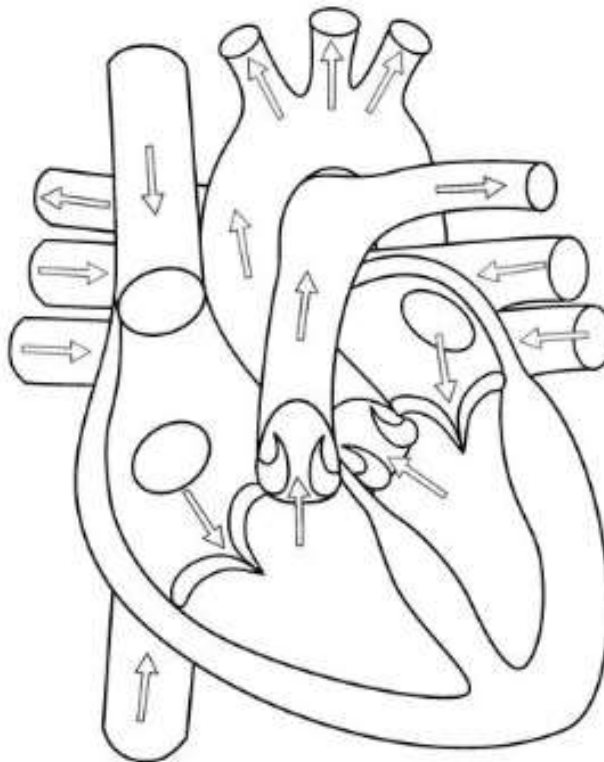


**RADNI LISTIĆ**  
**SECIRANJE SRCA**

I. Temeljem promatranja slika/ctreža/shema riješi zadatke.

1. Označi na crtežu sljedeće nazive dijelova srca i žila koje ulaze i izlaze iz srca:

aorta, plućna arterija, plućna vena, gornja šuplja vena, srčani zalisci, desna pretklijetka, desna klijetka, lijeva pretklijetka, lijeva klijetka.



Izvor: <https://www.pinterest.com/pin/409686897352688161/>

2. Crvenom bojom oboji strelice kroz srce koje označavaju protok arterijske krvi, a plavom bojom strelice koje označavaju protok venske krvi.

3. U priloženoj tablici na prazna mjesta upiši pojmove arterijska i venska krv gdje misliš da odgovara njihovom smještaju.

<b>DIO GRAĐE SRCA</b>	<b>DESNA STRANA</b>	<b>LIJEVA STRANA</b>
<b>PRETKLIJETKA</b>		
<b>KLIJETKA</b>		
<b>ŠUPLJA VENA</b>		
<b>AORTA</b>		
<b>PLUĆNA VENA</b>		
<b>PLUĆNA ARTERIJA</b>		

## II. Odgovori na pitanja.

4. Na osnovi popunjene tablice zaključi kojim dijelom srca protječe venska, a koji arterijska krv?

---

5. Iz kojeg dijela srca dolazi krv ako je dospjela u plućnu arteriju?

---

6. U koji dio srca ulazi plućna vena?

---

7. Obrazloži zašto je mišićna stijenka lijeve strane srca deblja nego lijeva?

---

8. Koji je dio srca zaslužan za jedan smjer krvi na protoku kroz srce?

---